

奥条の滝
ギボウ遊学館

白竜神社
あずま屋

こまの駅が140分

展望台

月見広場
(詳細はP159)

行基寺 正P

飯盛山

桜番所

田代池
田代神社

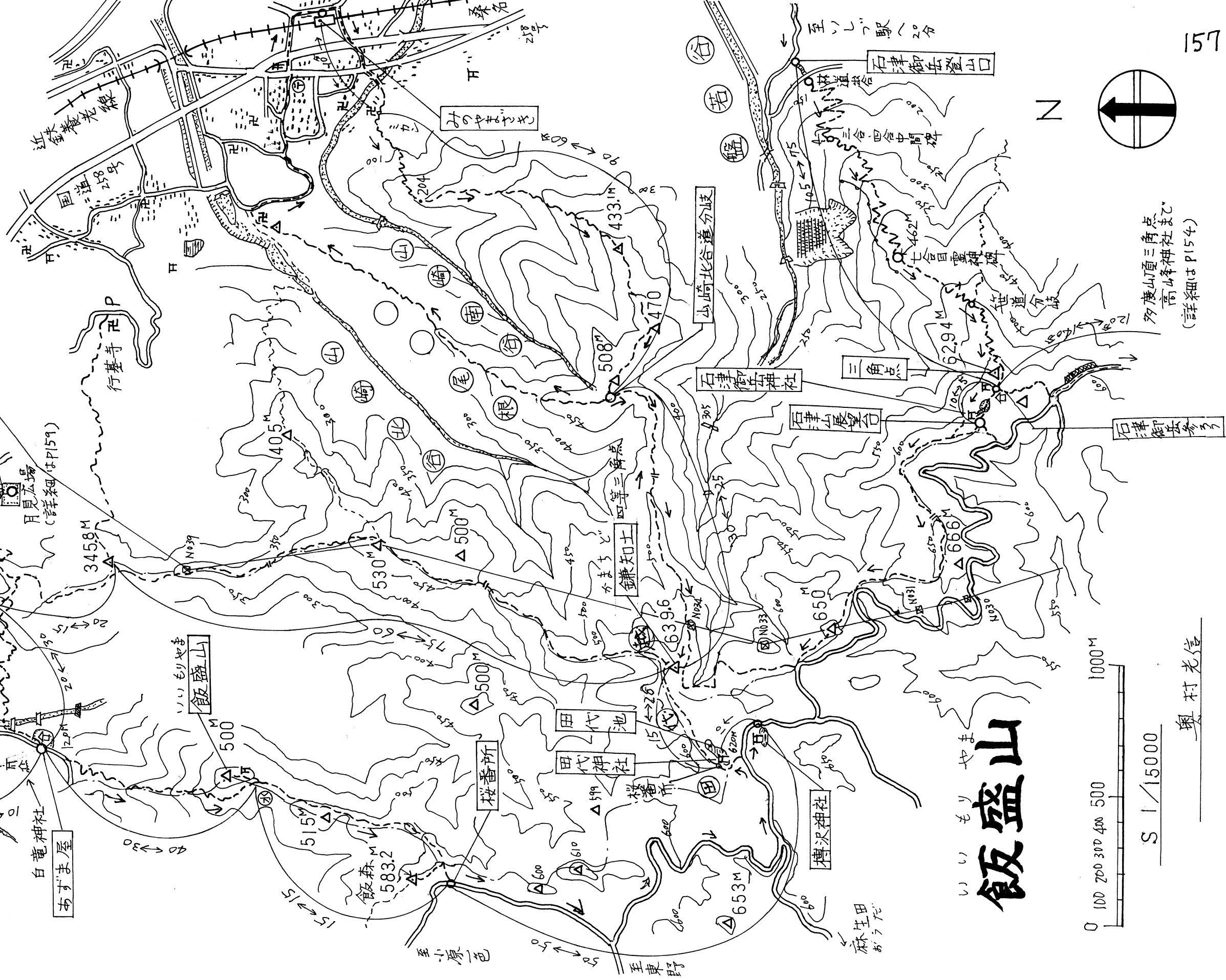
桜番所

榑沢神社

麻生田
おうた

飯盛山

田代越・鎌知土



S 1/15000

奥村光信