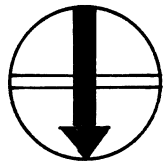
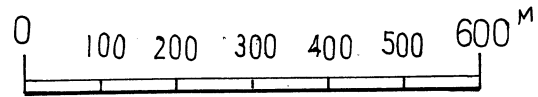


# よこ ね 横根山

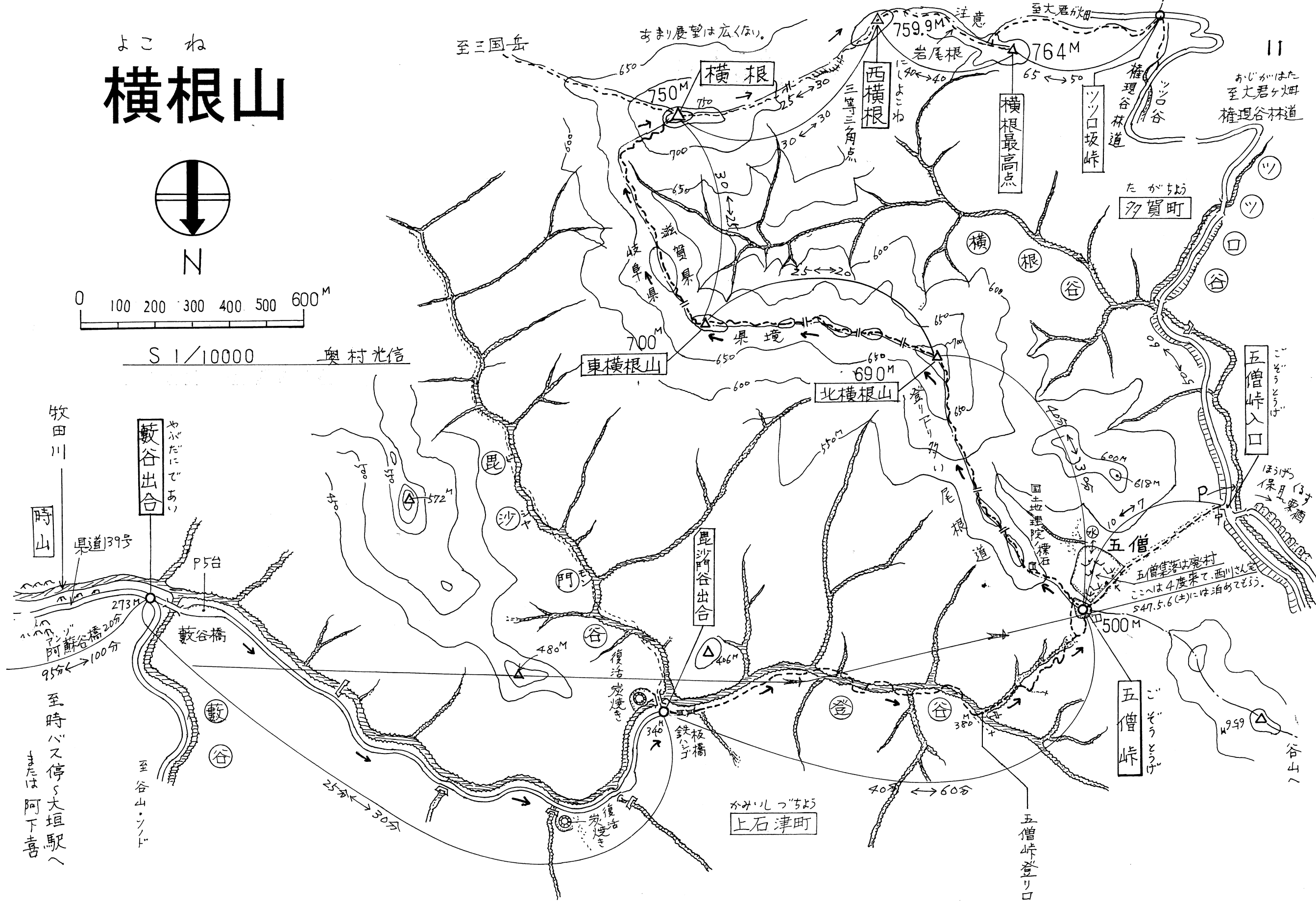


N



S 1/10000

奥村光信



牧田川  
時山  
県道39号  
阿蘇谷橋20分  
95分 ↔ 100分  
至時バス停  
または大垣駅へ  
または大垣駅へ  
または大垣駅へ

藪谷出合  
やぶだにであい  
P5台  
藪谷橋  
至谷山・シンド

上石津町

五僧峠

五僧峠入口

五僧峠集落は廃村  
五僧峠集落は西川  
五僧峠集落は西川

五僧峠登り口

五僧峠下り口