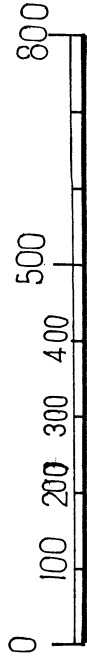
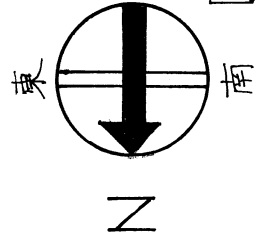


きょう が み ね

京ガ峰

365.2M

長沢駅の東側上部にある。



S 1/10000

京ガ峰は、名鉄本宿駅と名電長沢駅との中間北側にあるが、植林と雑木の山で展望は全く無い。稜線尾根からの伐採した箇所より、歩いて来た町が見えるだけである。

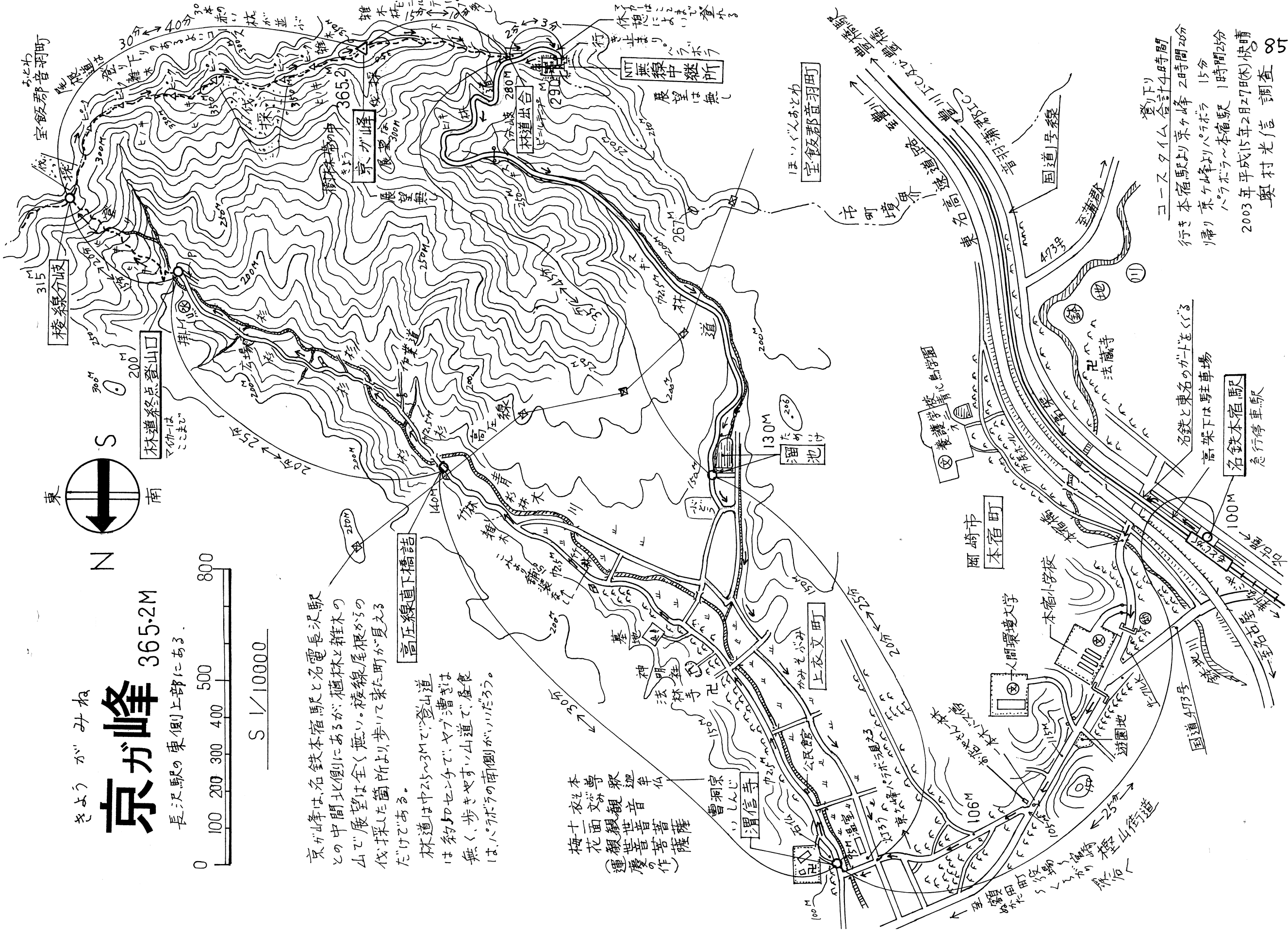
林道は中2.5~3Mで、登山道は豹々で、ヤブ漕ぎは無く、歩きやすい山道で、昼食は、パラボラの南側が、いいだろう。

高圧線直下橋詰

林道は中2.5~3Mで、登山道

は豹々で、ヤブ漕ぎは無く、歩きやすい山道で、昼食は、パラボラの南側が、いいだろう。

本尊 観世音菩薩
梅十二面観世音菩薩
花文観世音菩薩
(運慶の作)



コースタイム 合計4時間
行き 本宿駅より京ヶ峰 2時間20分
帰り 京ヶ峰よりパラボラ 15分
パラボラ〜本宿駅 1時間25分
2003年平成15年2月27日(休) 奥村光信 調査