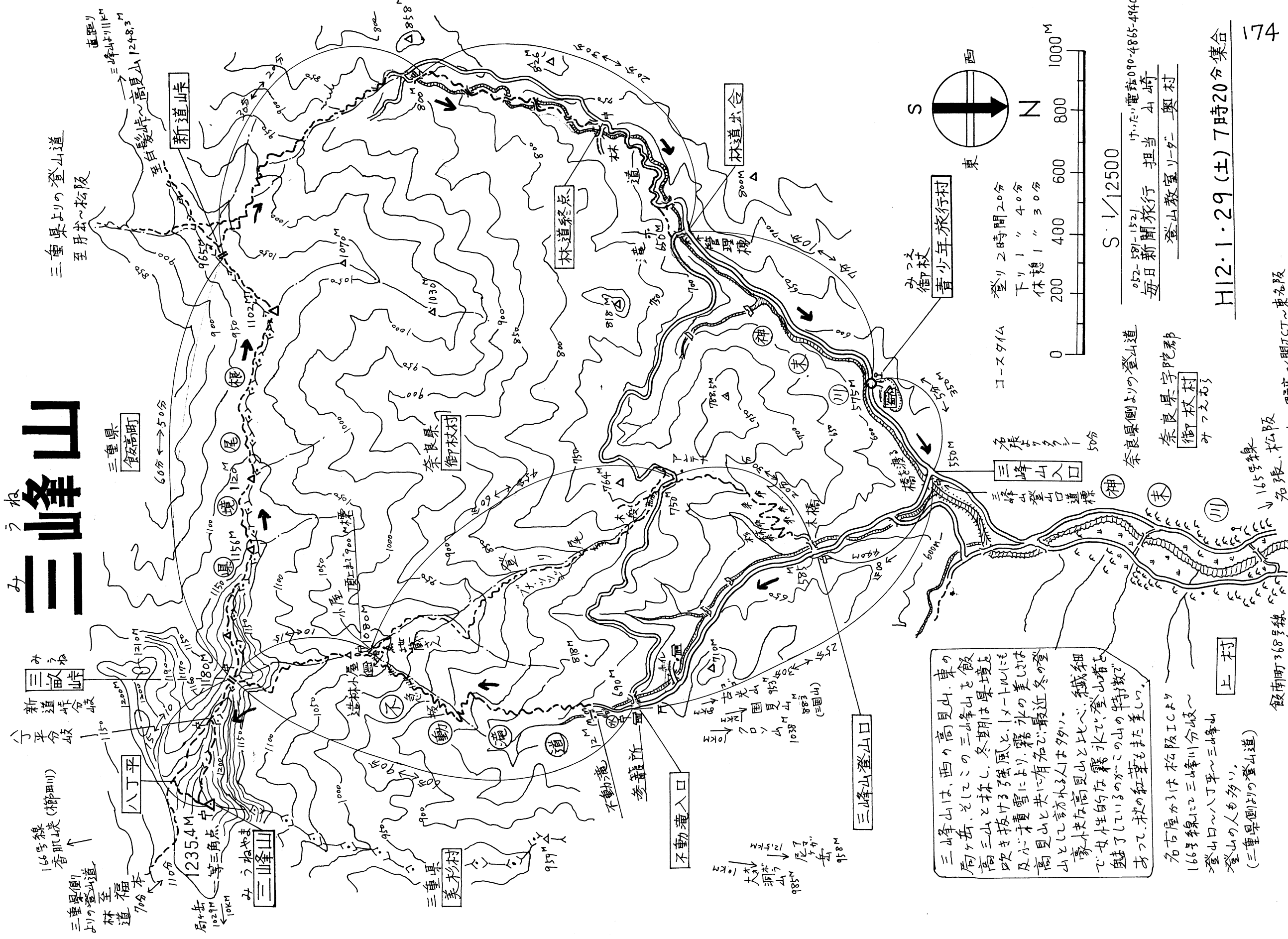


三峰山



三峰山は、西ノ高見山、東ノ局ヶ岳、北ノ三峰山を飯高三山と称し、冬期は果境も吹き抜ける強風と、メートルも及ばず積雪により、霧氷の美しさは高見山と共に有名で、最近冬の登山として訪れる人はタリ。豪快な高見山と比べ、繊細で女性的な霧氷で、登山者も魅了しているのがこの山の特色であって、秋の紅葉もまた美しい。

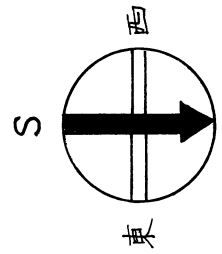
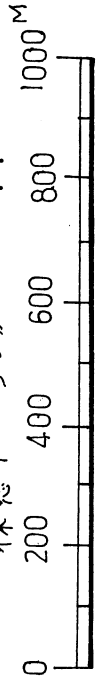
名古屋からは松阪ICより166号線に三峰川分岐～登山口～八丁平～三峰山登山の人も多い。
(三重県側の登山道)

上村

飯南町368号線

奈良県側の登山道
奈良県宇陀郡
御杖村
みづえ

コースタイム
登リ2時間20分
下リ1"40分
休憩1"30分



S 1/12500

052-581-1521
毎日新聞旅行 担当 山崎
登山教室 リーダー 奥村

H12.1.29(土) 7時20分集合